

Inclusion et parentalité

Valise ESTIME

Environnement **S**colaire où la **T**echnologie favorise
l'**I**nclusion, la **M**otivation et l'**E**panouissement

Groupe numérique du 88

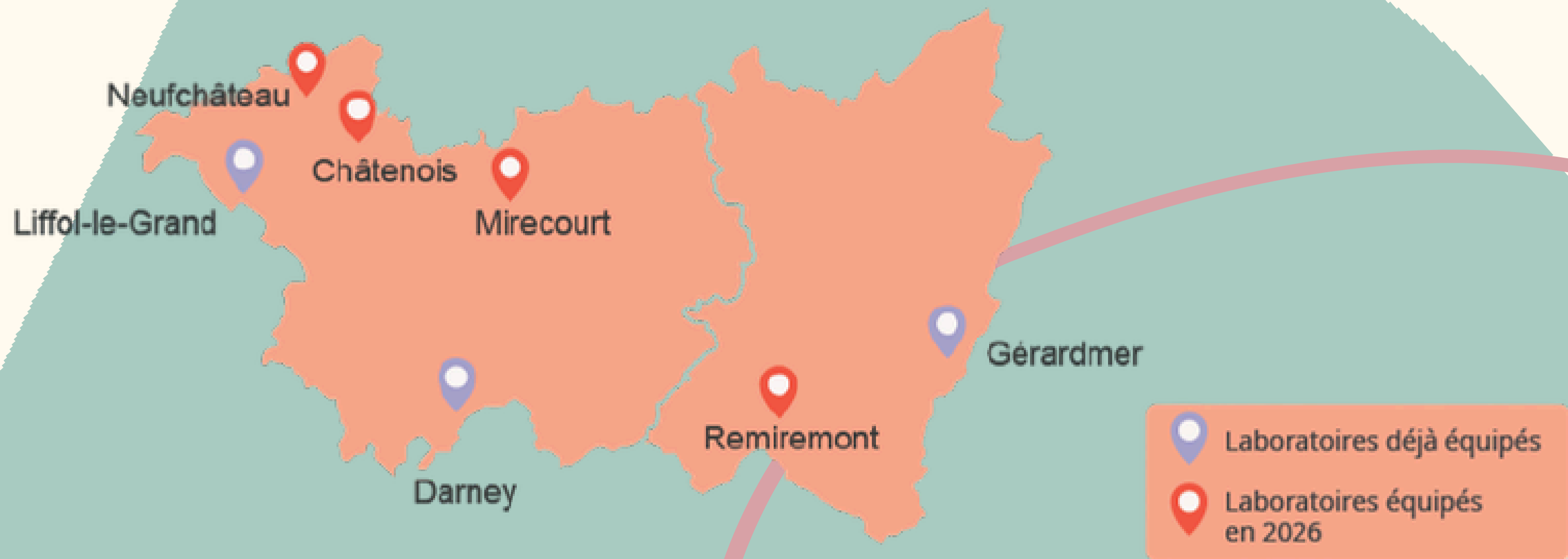


Présentation du projet

*Le projet ESTIME a pour but d'accompagner concrètement les élèves dans les domaines de **la santé mentale**, du **bien-être** et de **l'égalité des chances**, qui relèvent chacun des priorités gouvernementales en matière d'éducation.*

La mise à disposition de ressources pédagogiques favorisant l'épanouissement personnel de l'élève et la mobilisation des technologies numériques contribuent ainsi à un environnement.

Où trouver le matériel ?



The background features abstract, wavy shapes in shades of pink and teal. A pink shape is in the top-left corner, and a teal shape is in the bottom-right corner. The central text is in a bold, black, sans-serif font.

Présentation du matériel



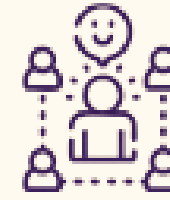
Inclusion scolaire

- Irispen
- Visualizer
- Clavier Dys
- Lampe Lili
- Souris scan
- Réglette scan



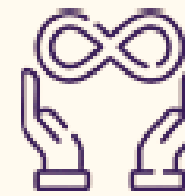
Fonctions cognitives

- Elep'hant par Creadop



Compétences psychosociales

- Lili cool
- Zamizen



Compétences transversales

- CalMe
- Iremia
- TanISe
- Bookinou

The background features decorative wavy shapes. A pinkish-red shape is on the left side, and a teal shape is on the bottom right side. The central text is in a bold, black, sans-serif font.

Inclusion scolaire

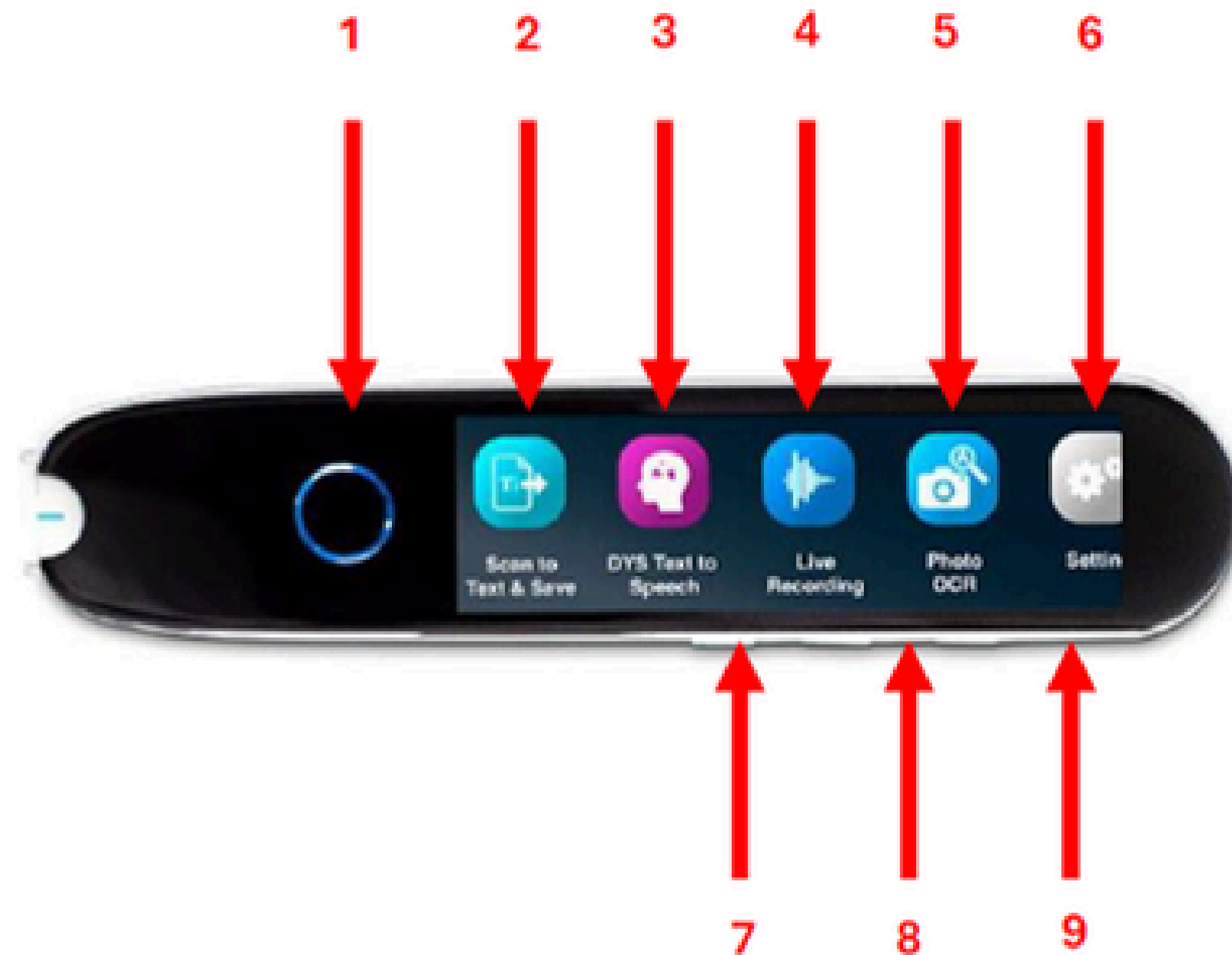
IRISPen Reader 8



Ce stylo convient très bien aux élèves dyslexiques. Attention : il n'a pas de prise jack 3.5 pour brancher des écouteurs, mais un port USB-C. Des écouteurs compatibles sont fournis avec le stylo. Des adaptateurs sont en vente sur internet.

Stylo scanner portable permettant de lire du texte imprimé en le faisant glisser ligne par ligne. Le texte scanné peut être lu à voix haute, traduit et inséré directement dans un document ou un champ de saisie. L'appareil se connecte à un ordinateur (Windows ou macOS) via le logiciel fourni.

PRISE EN MAIN



- 1 – Scan Dys vocal / retour ;
- 2 – Numérisation du texte ;
- 3 – Scan Dys vocal ;
- 4 – Dictaphone ;
- 5 – Photo et OCR ;
- 6 – Paramètres ;
- 7 – Bouton allumage ;
- 8 – Volume
- 9 – Micro SD ;
- 10 – USB - C

IRISPen Air 8



Ce stylo convient très bien aux élèves allophones et dyslexiques. Attention : tout comme le Reader 8, il n'a pas de prise jack 3.5 pour brancher des écouteurs, mais un port USB-C. Des écouteurs compatibles sont fournis avec le stylo. Des adaptateurs sont en vente sur internet.

Le IRISPen Air 8 est un stylo scanner autonome doté d'un écran tactile et d'une connectivité Bluetooth. Il permet de lire des textes imprimés en les surlignant, de les convertir en texte numérique grâce à un OCR intégré, de les traduire et de les faire lire à voix haute. Il peut aussi capturer des images pour en extraire le texte. Compact et sans fil, il fonctionne avec Windows, macOS, Android et iOS.

PRISE EN MAIN



10

- 1 – Carte SD ;
- 2 – Numérisation du texte ;
- 3 – Scan Dys vocal ;
- 4 – Traducteur texte ;
- 5 – Traducteur photo et OCR ;
- 6 – Application numérisation ;
- 7 – Application synthèse vocale ;
- 8 – Bouton allumage (3 secs)
- 9 – Volume ;
- 10 – USB – C ;
- 11 – Dictionnaire anglais ;
- 12 – Favoris ;
- 13 – IrisPen Connect ;
- 14 – Lecteur MP3 ;
- 15 – Paramètres.

Lampes LiliLight



La lampe Lili est destinée à faciliter la lecture pour les personnes dyslexiques. Elle émet des flashes lumineux quasi imperceptibles qui corrigent la perception visuelle des lettres, réduisant ainsi les images "miroirs" souvent rencontrées par les dyslexiques. La lampe permet une lecture plus fluide et moins fatigante. Pliable et légère, elle offre une autonomie d'environ 6 heures. Une application mobile dédiée permet de personnaliser les réglages.

Fonctionnement – Lampe Lili



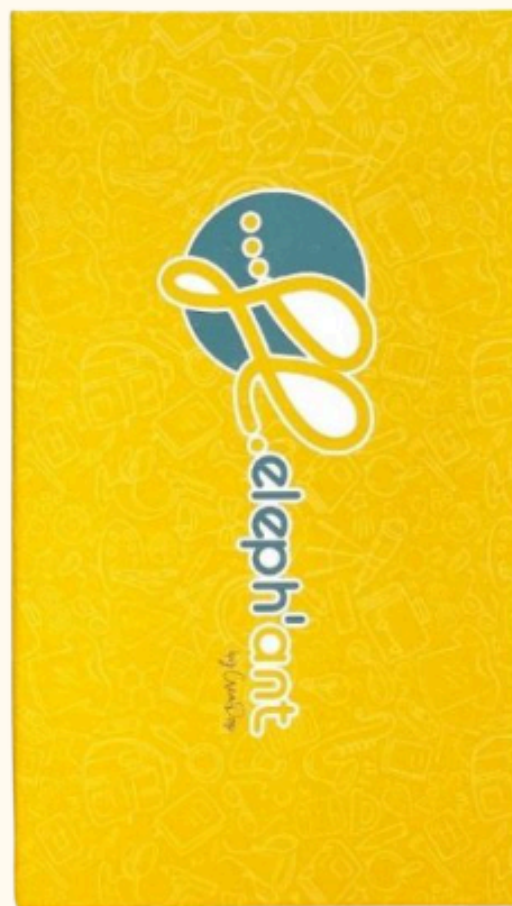
- La lampe enregistre les paramètres et il n'est plus nécessaire de reconfigurer la lampe ;
- Possibilité de choisir la puissance de la lampe ;
- Lampe pliable et rechargeable.





Fonctions cognitives

Kit Eleph'Ant – cycle 2 ou cycle 3



Ce principe de boîte est basé sur le système Leitner. Le système Leitner est une méthode proposée dans les années 1970 par le journaliste scientifique allemand Sebastian Leitner pour mémoriser durablement et efficacement à partir de flashcards (questions/réponses).

Dans cette méthode, les flashcards sont classées en groupes selon la façon dont l'apprenant les connaît. Les apprenants essaient de se rappeler la réponse écrite sur une carte. S'ils réussissent, ils déplacent la carte au groupe suivant. S'ils échouent, ils la renvoient au premier groupe. Plus le groupe est élevé, plus la période de temps avant que l'apprenant revoie les cartes est grande.

Par exemple, les cartes du groupe 1 sont revues chaque jour, celles du groupe 2 un jour sur deux, celles du groupe 3, tous les 3 jours...



Compétences psychosociales

Zamizen



Peluches : Voltaire le chat et Poppy la souris, avec 6 macarons « météo » pour exprimer ses émotions.

Chevalet : support collectif avec 5 histoires, 5 chansons (QR code), marottes, roue des émotions.

Guide pédagogique : programmation annuelle et séances détaillées sur 5 thématiques (météo des émotions, attention, confiance en soi, colère, empathie).

Approche structurée : corps, histoire, chant, expérimentation, rituels.

Espace numérique : chevalet à vidéoprojeter, ressources téléchargeables (cartes lexique, audios, film d'animation bonus).

Compétences développées :

- Conscience et régulation des émotions.
- Communication constructive.
- Vocabulaire des émotions et des états mentaux.
- Connaissance de son corps.

Flower

Fonctionnalités clés :

- Relaxation : synchronisation de la respiration sur les mouvements lumineux et colorés de Flower, avec réglage de la vitesse et de la luminosité.
- Stimulation : programme court pour retrouver de l'énergie avant une tâche.
- Concentration : exercices pour optimiser la focus avant une activité.
- Pomodoro : gestion du temps de travail avec pauses intégrées, illustrées par les couleurs de Flower.

Personnalisation : Durée, couleurs, vitesse et luminosité adaptables à chaque utilisateur.

Atouts pédagogiques et bien-être :

- Réduction du stress et de l'anxiété : apaisement par la respiration guidée.
- Amélioration de la concentration : idéal pour les temps calmes en classe ou avant une évaluation.
- Adaptation à tous les âges : utilisable dès 5 ans, en individuel ou en groupe.





Compétences transversales

Bookinou



Un lecteur audio sans onde et sans écran, conçu pour favoriser l'autonomie et l'éveil des enfants à travers l'écoute d'histoires, de chansons et de contenus éducatifs.

Fonctionnalités clés :

- Personnalisable : enregistrez vos propres histoires, chansons ou messages (voix des parents, enseignants, etc.).
- Bibliothèque variée : accès à des centaines de contenus audio (contes, musiques, podcasts éducatifs).
- Utilisation intuitive : boutons adaptés aux petites mains, navigation simple pour les enfants dès 2 ans.
- Sans écran : stimule l'imagination et limite le temps d'écran.

Atouts pédagogiques :

- Développe l'écoute active et l'autonomie.
- Renforce le lien émotionnel grâce aux voix familières.
- Soutient l'apprentissage du langage et la concentration.
- Idéal pour les temps calmes, les siestes ou les activités en classe.



Merci !

Avez-vous des questions pour nous ?

**Pour aller plus
loin...**

